

MYERS MARKETING (1981) LTD



מאיירס שיווק (1981) בע"מ

Tire repairs & garage supply

ציוד למוסכים ומתקני תקרים

דף 1 מתוך 11

חברת הפעלה למגבה שינוע מתוצרת קרטור אוסטרליה.

מספר סידורי: _____.



Halahav st. Ind.Zone Holon 8
P.O.B 1825 Ind.Zone Holon 58117
Tel: 972-3-5581430 Fax: 972-3-

myers-m@inter.net.ilEmail:

רחוב הלהב 8, אזור התעשייה חולון
מען למכתבים: ת.ד. 1825 א.ת. חולון 58117
טל: 03-5581430 (רב קווי) פקס: 03-5581426
5581426

דואר אלקטרוני: myers-m@inter.net.il



דף 2 מתוך 11

הוראות בטיחות:

*קרא בעיון הוראות אלו לפני שימוש במגבה.

1. השימוש במגבה יתבצע רק ע"י אדם שהודרך לכך וקרא את ספר הוראות זה.
2. השימוש יתבצע רק באיזור וע"ג רצפה אחידה.
3. בצע בדיקה ויזואלית של המגבה לפני כל הפעלה, ודא שאין חיבורים רופפים או נזילות שמן או אויר ממערכות המגבה.
4. שלא בזמן שימוש יש להשאיר את המגבה במצב מורד.
5. אין לנסות להרים רכב שמשקלו גדול מ-2,200 ק"ג.
6. בכל מצב אין להימצא מתחת לרכב המורם!
7. בזמן הזזת המגבה כשהרכב עליו יש לנעול את המגבה בגובה המינימאלי.
8. ודא ששרמת השמן המיכל מגיעה לגובה המסומן במדיד.
9. אין לנדנד או להפעיל כח רב על רכב מורם!
10. יש לוודא שהרצפה עליה מתכונים להסיע את המגבה נקיה ממכשולים ומפולסת.
11. ודא שפדי הגומי לעגינה ממוקמים בצורה הנכונה מתחת לרכב לפי הוראות יצרן הרכב.
12. הרחק כבלים חשמליים מהמגבה בעת תנועה.
13. אין לחבר את המגבה ללחץ אויר גדול מ-100 PSI, במידת הצורך התקן וסת לחץ.
14. הרחק כלי עבודה וחפצים שונים ממנגנוני המגבה. החלף גומיות שחוקות בגומיות המקוריות של המגבה בלבד.
15. העבודה על הרכב תתבצע רק כאשר המגבה במצב נעול. (מנגנון ביטחון)
16. בזמן הזזת הרכב יש לשמור על מהירות מינימאלית.
17. הזזת רכב ע"ג המגבה תתבצע לפחות ע"י שני אנשים!

Halahav st. Ind.Zone Holon 8
P.O.B 1825 Ind.Zone Holon 58117
Tel: 972-3-5581430 Fax: 972-3-

myers-m@inter.net.ilEmail:

רחוב הלהב 8, אזור התעשייה חולון
מען למכתבים: ת.ד. 1825 א.ת. חולון 58117
טל: 03-5581430 (רב קווי) פקס: 03-5581426
5581426
דואר אלקטרוני: myers-m@inter.net.il



דף 3 מתוך 11

מפרט חלקים:

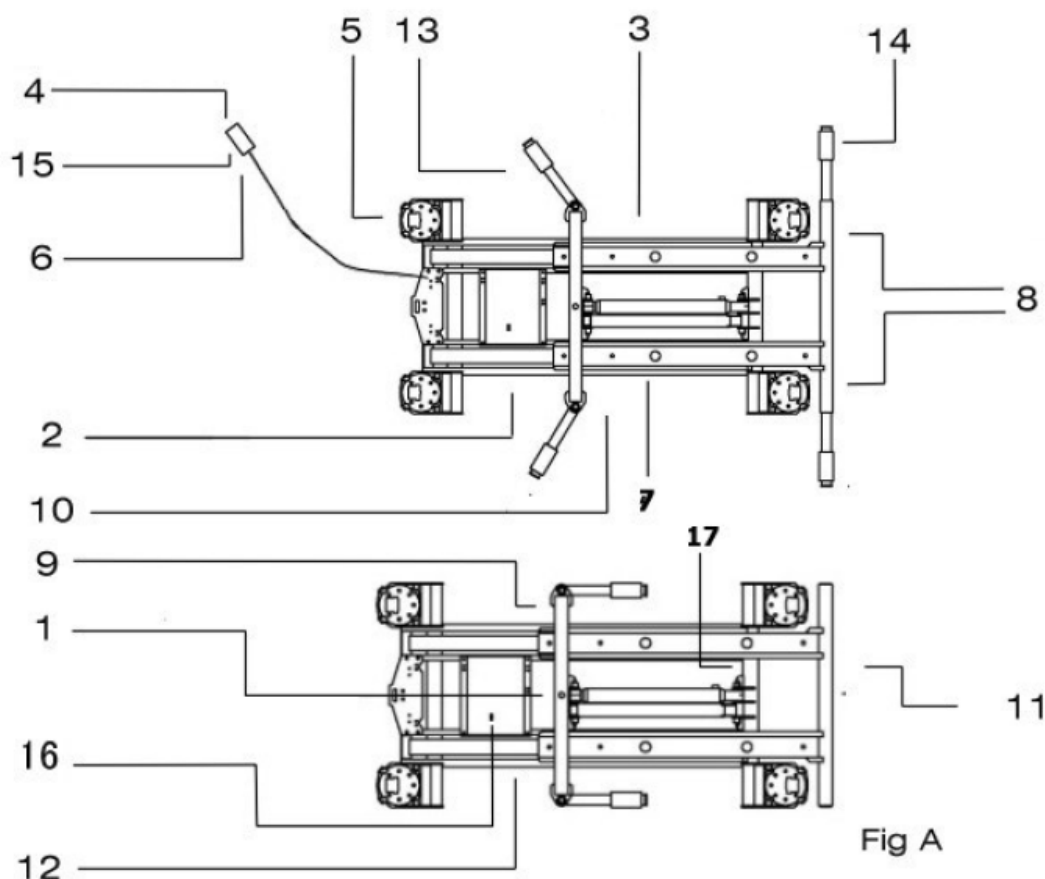


Fig A

- (1) פתח מילוי השמן (נשם מתכת)
- (2) כיסוי משאבת שמן
- (3) בוכנה הידראולית
- (4) כפתור הורדת המגבה אל הרצפה
- (5) גלגלים מסתובבים 360 מעלות
- (6) שחרור מנגנון הנעילה המכאני
- (7) זרוע הנעילה המכאנית
- (8) גלגלים בעלי נעילת סיבוב
- (9) מיכל שמן
- (10) בסיס המגבה
- (11) פלטפורמת ההרמה

Halahav st. Ind.Zone Holon 8
P.O.B 1825 Ind.Zone Holon 58117
Tel: 972-3-5581430 Fax: 972-3-

myers-m@inter.net.ilEmail:

רחוב הלהב 8, אזור התעשייה חולון
מען למכתבים: ת.ד. 1825 א.ת. חולון 58117
טל: 03-5581430 (רב קווי) פקס: 03-5581426
5581426

דואר אלקטרוני: myers-m@inter.net.il

MYERS MARKETING (1981) LTD



מאיירס שיווק (1981) בע"מ

Tire repairs & garage supply

ציוד למוסכים ומתקני תקרים

דף 4 מתוך 11

12. גוף המגבה

13. זרועות הרמה קדמיות מתכוננות

14. זרועות הרמה אחוריות

15. מנגנון שליטה

16. פתח שיחרור המנוע הפניאומטי

17. פין עגינת הבוכנה ההידראולית.

Halahav st. Ind.Zone Holon 8
P.O.B 1825 Ind.Zone Holon 58117
Tel: 972-3-5581430 Fax: 972-3-

myers-m@inter.net.ilEmail:

רחוב הלהב 8, אזור התעשייה חולון
מען למכתבים: ת.ד. 1825 א.ת. חולון 58117
טל: 03-5581430 (רב קווי) פקס: 03-5581426
5581426

דואר אלקטרוני: myers-m@inter.net.il



דף 5 מתוך 11

הוראות אחזקה שוטפת:

- בצע בדיקה שבועית של צינורות השמן והאוויר במגבה.
- יש לשמן את קו האוויר (מההזנה) של המגבה בעזרת שמן כלי אויר אחת לשבוע.
- החלף גומיות ברמה שחוקות
- מומלץ לשטוף בקיטור את המגבה אחת לחודש כדי למנוע הצטברות לכלוך ע"ג מנגנוני המגבה.
- החלף את השמן ההידראולי אחת לשנה, סוג השמן: הידראולי בדרגה 46.
- אחת לחודש שמן את שרשראות ההנעה של המגבה.
- אחת לשלוש שנים החלף את שרשראות ההנעה.

הזנת האוויר:



Fig 1
Air Line Fitting

מיקום ידית הזנת המגבה:

חיבור:

ניתוק:

Halahav st. Ind.Zone Holon 8
P.O.B 1825 Ind.Zone Holon 58117
Tel: 972-3-5581430 Fax: 972-3-

myers-m@inter.net.ilEmail:

רחוב הלהב 8, אזור התעשייה חולון
מען למכתבים: ת.ד. 1825 א.ת. חולון 58117
טל: 03-5581430 (רב קווי) פקס: 03-5581426
5581426

דואר אלקטרוני: myers-m@inter.net.il

MYERS MARKETING (1981) LTD



מאיירס שיווק (1981) בע"מ

Tire repairs & garage supply

ציוד למוסכים ומתקני תקרים

דף 6 מתוך 11



Halahav st. Ind.Zone Holon 8
P.O.B 1825 Ind.Zone Holon 58117
Tel: 972-3-5581430 Fax: 972-3-

myers-m@inter.net.ilEmail:

רחוב הלהב 8, אזור התעשייה חולון
מען למכתבים: ת.ד. 1825 א.ת. חולון 58117
טל: 03-5581430 (רב קווי) פקס: 03-5581426
5581426

דואר אלקטרוני: myers-m@inter.net.il



דף 7 מתוך 11

הוראות הפעלה:

הרמת רכב:

1. ודא שהליפט במצב מורד לפני תחילת העבודה.
2. העבר את בורר המצבים למצב הרמה והרם מעט את המגבה, במצב זה מקם את המגבה מתחת לרכב מקדימה, אחורה או מצידו של הרכב.
3. ודא שמיקום המגבה מאפשר הרמה מנקודות ההרמה שהוגדרו ע"י יצרן הרכב
4. העבר את בורר המצבים למצב הרמה, בשלב זה ודא כי המגבה ירד לגובה מינימאלי.
5. מקם את גומיות ההרמה מתחת לנקודות ההרמה שנקבעו ע"י יצרן הרכב.
6. חבר את הזנת האויר של מנגנון הפיקוד של המגבה.
7. הרם מעט את הרכב ובצע בדיקה נוספת של מיקום הגומיות לפני הרמה לגובה מקסימאלי.
8. העבר את בורר המצבים למצב גלגלים, כעת המגבה ירד עד לנעילת שן הנעילה הקרובה לגובה הרכב.
8. בשלב זה ניתן לנתק את הזנת האויר ולבצע עבודות על הרכב.

מנגנון השליטה:



1. הזנת האויר.
2. גוף מנגנון השליטה.
3. כפתור הרמה וכפתור שחרור נעילה מכאנית.
4. בורר מצבי העבודה.

Halahah st. Ind.Zone Holon 8
P.O.B 1825 Ind.Zone Holon 58117
Tel: 972-3-5581430 Fax: 972-3-

myers-m@inter.net.ilEmail:

רחוב הלהב 8, אזור התעשייה חולון
מען למכתבים: ת.ד. 1825 א.ת. חולון 58117
טל: 03-5581430 (רב קווי) פקס: 03-5581426
5581426

דואר אלקטרוני: myers-m@inter.net.il

MYERS MARKETING (1981) LTD



מאיירס שיווק (1981) בע"מ

Tire repairs & garage supply

ציוד למוסכים ומתקני תקרים

דף 8 מתוך 11

Halahav st. Ind.Zone Holon 8
P.O.B 1825 Ind.Zone Holon 58117
Tel: 972-3-5581430 Fax: 972-3-

myers-m@inter.net.ilEmail:

רחוב הלהב 8, אזור התעשייה חולון
מען למכתבים: ת.ד. 1825 א.ת. חולון 58117
טל: 03-5581430 (רב קווי) פקס: 03-5581426
5581426

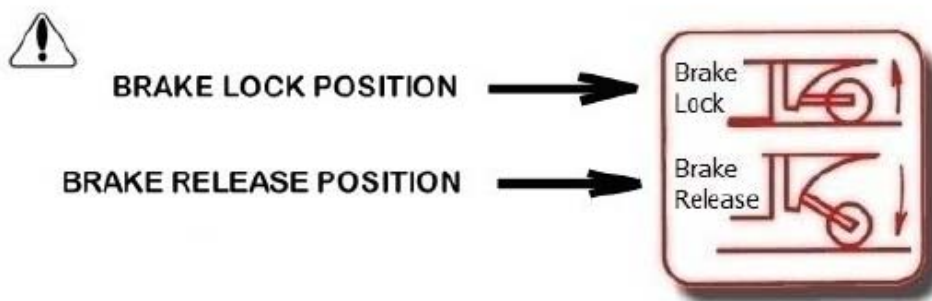
דואר אלקטרוני: myers-m@inter.net.il



דף 9 מתוך 11

הזזת הרכב:

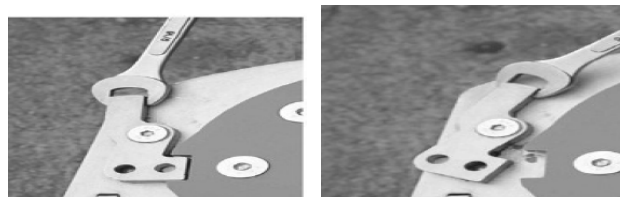
1. העבר את בורר המצבים למצב גלגלים ולחץ על כפתור ההרמה.
2. שים לב, המגבה עלול להתחיל לנוע במידה וממוקם ע"ג רפצה לא מפולסת.
3. הרחק אנשים מאיזור התנועה של המגבה.
4. בשלב זה ניתן להזיז את המגבה במוסך כשהרכב עליו בפעולה של שני אנשים לפחות.



נעילת כיוון הגלגלים:

ניתן לנעות את הגלגלים הזוויות ישרה או לשחרר את הנעילה ולאפשר תנועה סיבובית מלא בהתאם לשינוי הכיוון התנועה.

מצב משוחרר : מצב נעול:



הורדת הרכב:

ודא כי הרכב מעוגן אל הליפט בצורה יציבה.

ודא כי איזור העבודה של המגבה מאפשר הורדה של הרכב אל הרצפה.

1. הרם מעט את המגבה על מנת לאפשר תנועה לשן הנעילה.

Halahav st. Ind.Zone Holon 8
P.O.B 1825 Ind.Zone Holon 58117
Tel: 972-3-5581430 Fax: 972-3-

myers-m@inter.net.ilEmail:

רחוב הלהב 8, אזור התעשייה חולון
מען למכתבים: ת.ד. 1825 א.ת. חולון 58117
טל: 03-5581430 (רב קווי) פקס: 03-5581426
5581426

דואר אלקטרוני: myers-m@inter.net.il

MYERS MARKETING (1981) LTD



מאיירס שיווק (1981) בע"מ

Tire repairs & garage supply

ציוד למוסכים ומתקני תקרים

דף 10 מתוך 11

2.) כעת החזק את כפתור שחרור הנעילות והעבר את בורר המצבים למצב הורדה והמגבה ירד בצורה בטוחה.

Halahav st. Ind.Zone Holon 8
P.O.B 1825 Ind.Zone Holon 58117
Tel: 972-3-5581430 Fax: 972-3-

myers-m@inter.net.ilEmail:

רחוב הלהב 8, אזור התעשייה חולון
מען למכתבים: ת.ד. 1825 א.ת. חולון 58117
טל: 03-5581430 (רב קווי) פקס: 03-5581426
5581426

דואר אלקטרוני: myers-m@inter.net.il

MYERS MARKETING (1981) LTD



מאיירס שיווק (1981) בע"מ

Tire repairs & garage supply

ציוד למוסכים ומתקני תקרים

דף 11 מתוך 11

עבודה בטוחה
מחלקת מוסכים

Halahav st. Ind.Zone Holon 8
P.O.B 1825 Ind.Zone Holon 58117
Tel: 972-3-5581430 Fax: 972-3-

myers-m@inter.net.ilEmail:

רחוב הלהב 8, אזור התעשייה חולון
מען למכתבים: ת.ד. 1825 א.ת. חולון 58117
טל: 03-5581430 (רב קווי) פקס: 03-5581426
5581426

דואר אלקטרוני: myers-m@inter.net.il